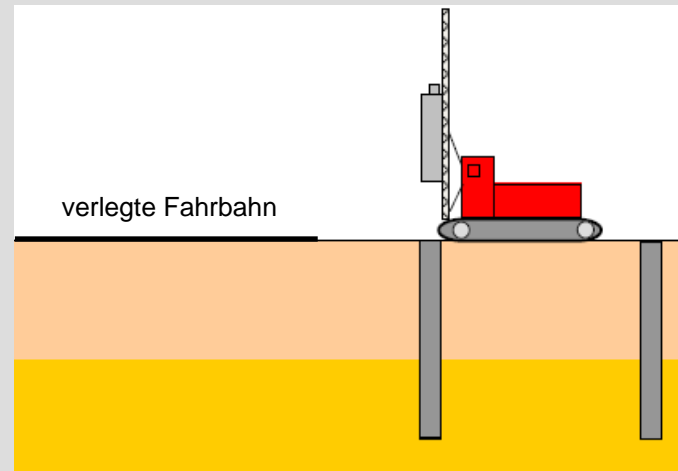
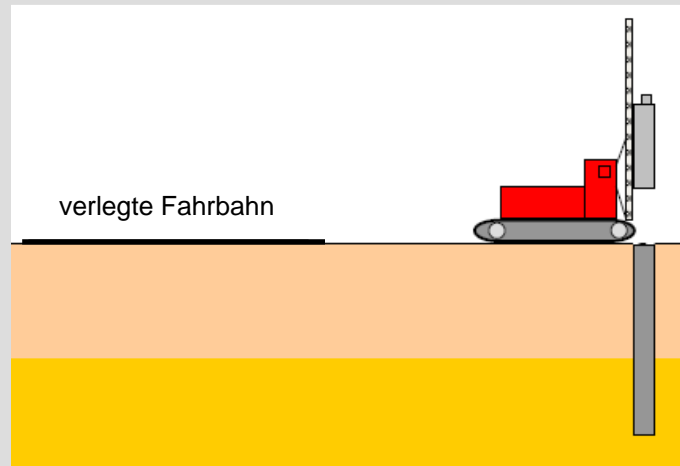




Deckelbauweise



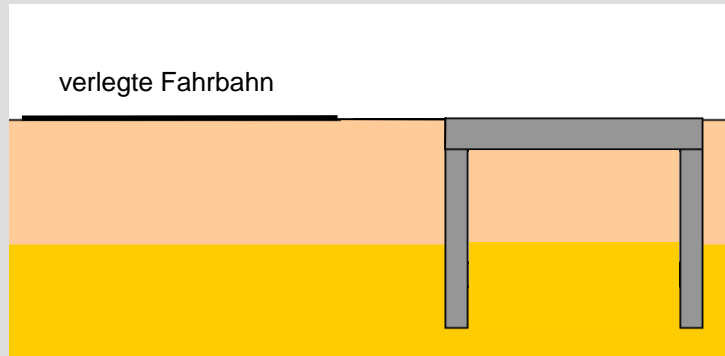
1. Schritt: Bohrpfähle als seitliche Tunnelwände

- Verlegung Fahrbahn
- Herstellung der Bohrung
- Einbringung der Bewehrung
- Betonieren des Pfahls

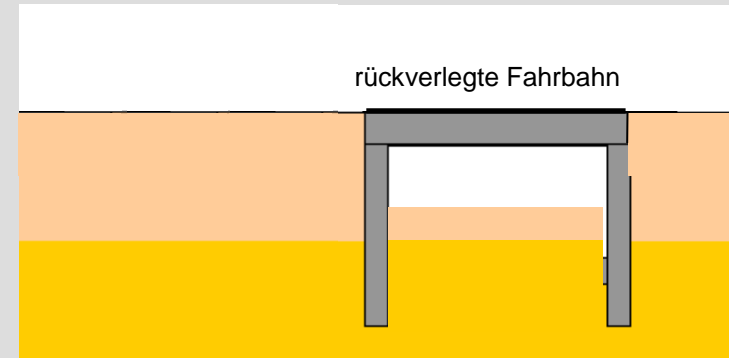




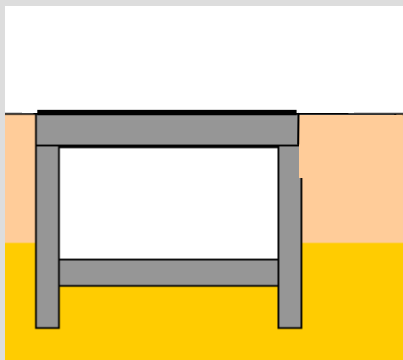
Deckelbauweise



2. Schritt: Herstellung der Tunneldecke



3. Schritt: Rückverlegung Fahrbahn und Aushub



4. Schritt: Herstellung der Sohle und anschließend Straßenaufbau und Tunnelausstattung