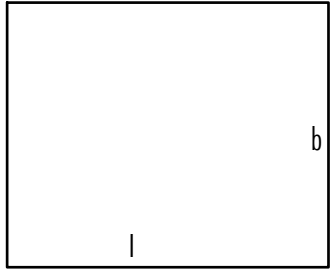


- Vorschrift gültig für:
- Allgemeine Bereiche
 - Historisch geprägte Bereiche
 - Gewerblich und infrastrukturell geprägte Bereiche

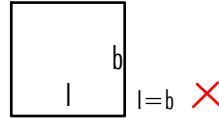


$l \geq b + 0,2b$ ✓

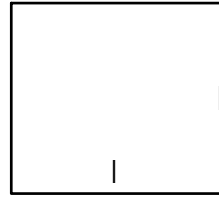
Grundriss

Skizze 1

- Vorschrift gültig für:
- Allgemeine Bereiche
 - Historisch geprägte Bereiche
 - Gewerblich und infrastrukturell geprägte Bereiche



$l = b$ ✗

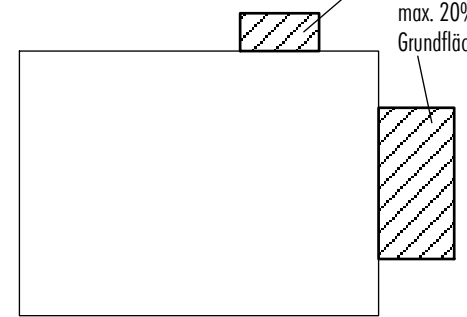


$l < b + 0,2b$ ✗

Grundriss

Skizze 2

- Vorschrift gültig für:
- Allgemeine Bereiche
 - Historisch geprägte Bereiche



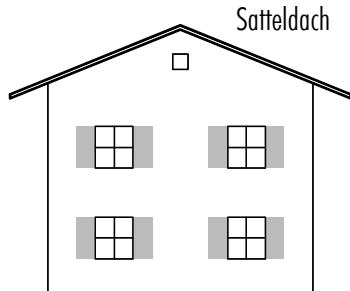
□ Grundfläche

▨ Anbauten:
insgesamt max. 40%
der Grundfläche

Grundriss

Skizze 3

- Vorschrift gültig für:
- Allgemeine Bereiche
 - Historisch geprägte Bereiche
 - Gewerblich und infrastrukturell geprägte Bereiche



Ansicht giebelseitig

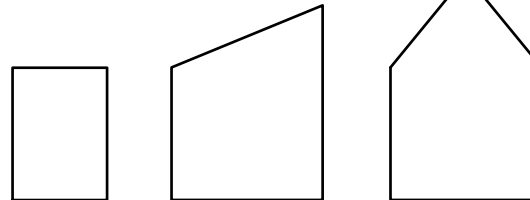
Skizze 4

- Vorschrift gültig für:
- Allgemeine Bereiche

Flachdach

Pultdach

Satteldach



Freistehende Gebäude (keine Hauptgebäude); $m^3 < 120 m^3$

Ansicht giebelseitig

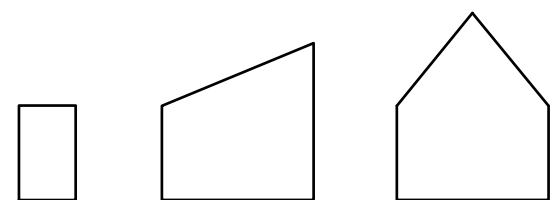
Skizze 5a

- Vorschrift gültig für:
- Historisch geprägte Bereiche

Flachdach

Pultdach

Satteldach



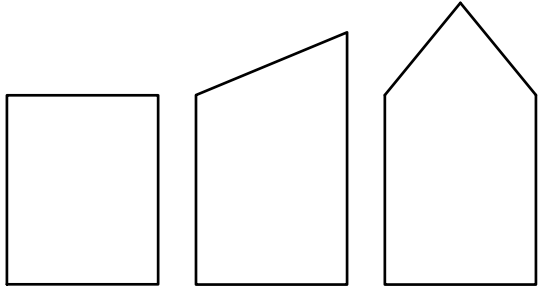
Freistehende Gebäude (keine Hauptgebäude); $m^3 < 30 m^3$

Ansicht giebelseitig

Skizze 5b

Vorschrift gültig für: - Gewerblich und infrastrukturell geprägte Bereiche

Flachdach Pultdach Satteldach

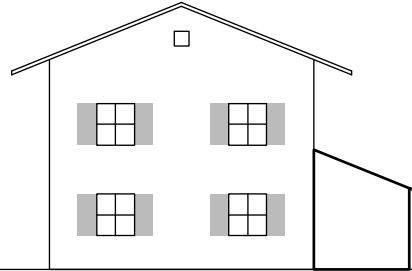


Freistehende Gebäude (keine Hauptgebäude); $m^3 < 200 m^3$

Ansicht giebelseitig

Skizze 5c

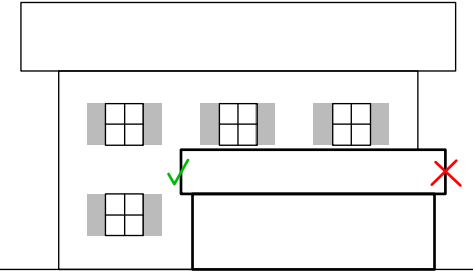
Vorschrift gültig für: - Allgemeine Bereiche
- Historisch geprägte Bereiche



Ansicht giebelseitig

Skizze 6

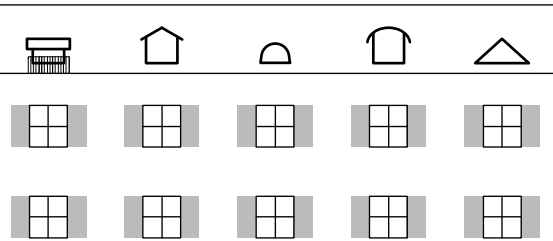
Vorschrift gültig für: - Allgemeiner Bereich
- Historisch geprägte Bereiche



Ansicht traufseitig

Skizze 7

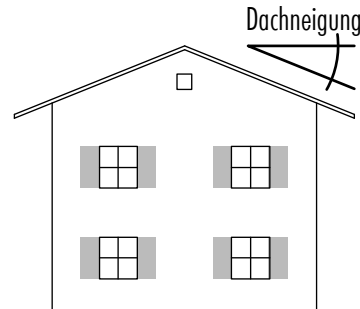
Vorschrift gültig für: - Allgemeine Bereiche



Ansicht traufseitig

Skizze 8

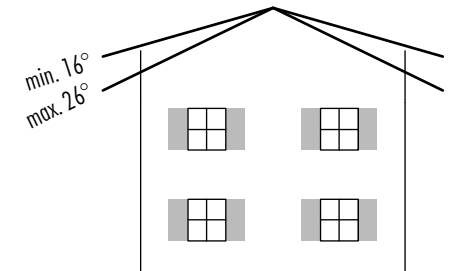
Vorschrift gültig für: - Allgemeine Bereiche
- Gewerblich und infrastrukturell geprägte Bereiche



Ansicht giebelseitig

Skizze 9

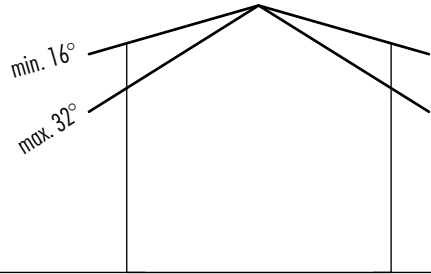
Vorschrift gültig für: - Allgemeine Bereiche



Ansicht giebelseitig

Skizze 10

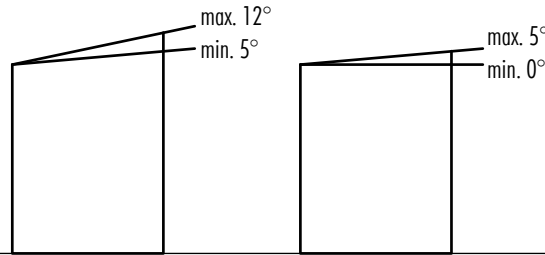
Vorschrift gültig für: - Historisch geprägte Bereiche
- Gewerblich und infrastrukturell geprägte Bereiche



Ansicht giebelseitig

Skizze 11

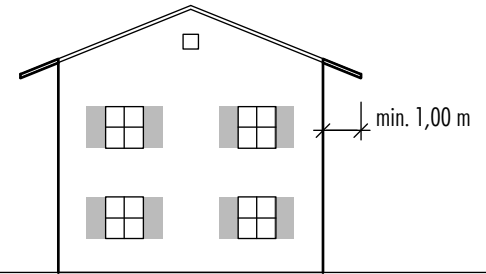
Vorschrift gültig für: - Allgemeine Bereiche
- Historisch geprägte Bereiche
- Gewerblich und infrastrukturell geprägte Bereiche



Ansicht giebelseitig

Skizze 12

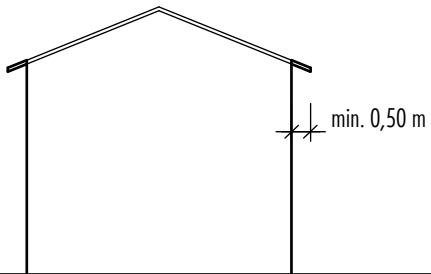
Vorschrift gültig für: - Allgemeine Bereiche
- Historisch geprägte Bereiche



Ansicht giebelseitig

Skizze 13

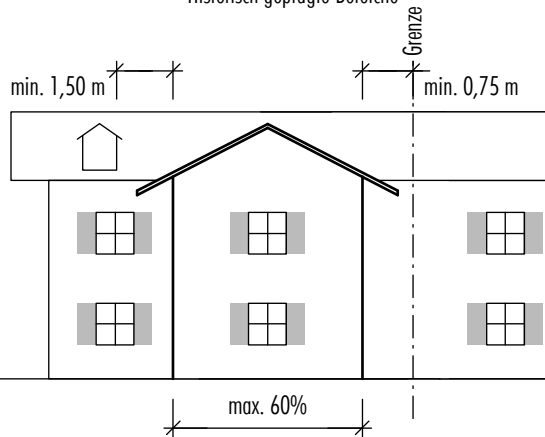
Vorschrift gültig für: - Gewerblich und infrastrukturell geprägte Bereiche



Ansicht giebelseitig

Skizze 14

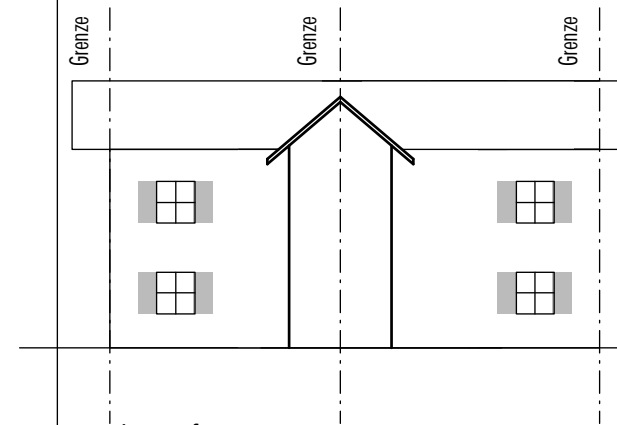
Vorschrift gültig für: - Allgemeine Bereiche
- Historisch geprägte Bereiche



Ansicht traufseitig

Skizze 15

Vorschrift gültig für: - Allgemeine Bereiche
- Historisch geprägte Bereiche

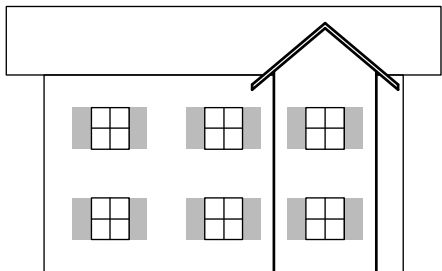


Ansicht traufseitig

Skizze 16

Vorschrift gültig für: - Allgemeine Bereiche
- Historisch geprägte Bereiche

$\geq 1,50 \text{ m}$ ✓ $< 1,50 \text{ m}$ ✗

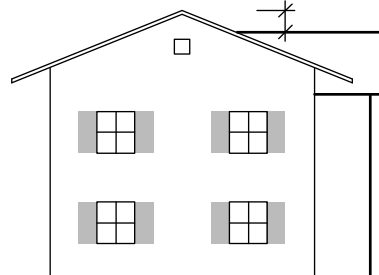


Ansicht traufseitig

Skizze 17

Vorschrift gültig für: - Allgemeine Bereiche
- Historisch geprägte Bereiche

min. 0,30 m



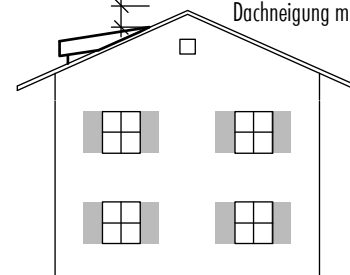
Ansicht giebelseitig

Skizze 18

Vorschrift gültig für: - Allgemeine Bereiche
- Historisch geprägte Bereiche

min. 0,30 m

Dachneigung min. 24°



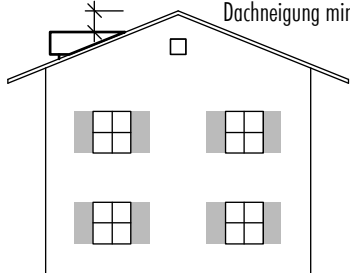
Ansicht giebelseitig

Skizze 19

Vorschrift gültig für: - Allgemeine Bereiche
- Historisch geprägte Bereiche

min. 0,30 m

Dachneigung min. 22°



Ansicht giebelseitig

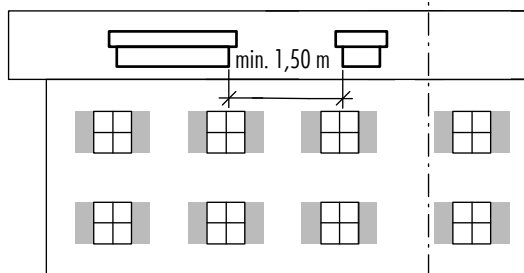
Skizze 20

Vorschrift gültig für: - Allgemeine Bereiche
- Historisch geprägte Bereiche

Grenze

min. 0,75 m

min. 1,50 m



Ansicht traufseitig

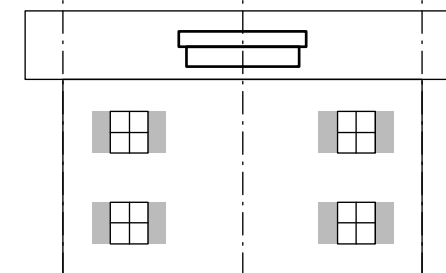
Skizze 21

Vorschrift gültig für: - Allgemeine Bereiche
- Historisch geprägte Bereiche

Grenze

Grenze

Grenze

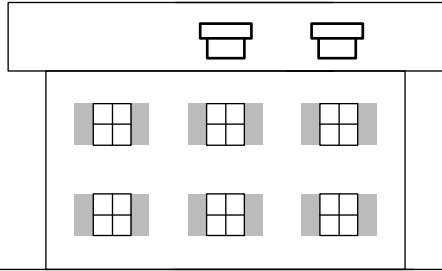


Ansicht traufseitig

Skizze 22

Vorschrift gültig für: - Allgemeine Bereiche
- Historisch geprägte Bereiche

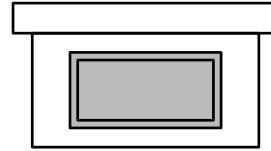
$\geq 1,00\text{ m}$ ✓ $< 1,00\text{ m}$ ✗



Ansicht traufseitig

Skizze 23

Vorschrift gültig für: - Allgemeine Bereiche
- Historisch geprägte Bereiche

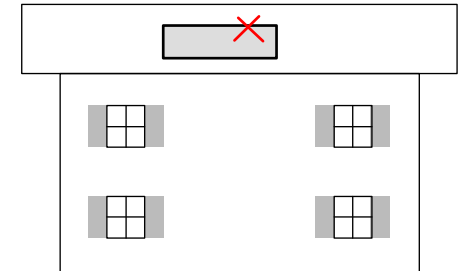


mind. 40% der Stirnseite ist Fensterfläche

Ansicht Schleppegaupe stirnseitig

Skizze 24

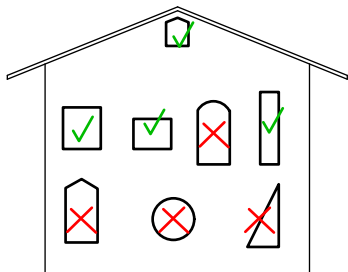
Vorschrift gültig für: - Allgemeine Bereiche
- Historisch geprägte Bereiche



Ansicht traufseitig

Skizze 25

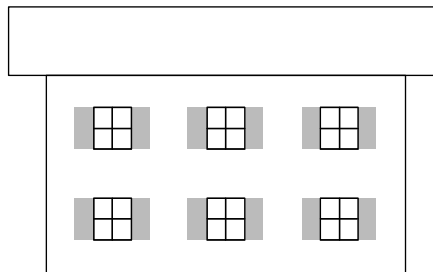
Vorschrift gültig für: - Allgemeine Bereiche
- Historisch geprägte Bereiche



Ansicht giebelseitig

Skizze 26

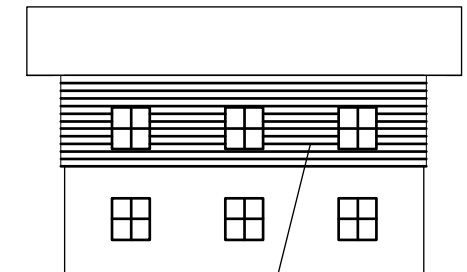
Vorschrift gültig für: - Allgemeine Bereiche
- Historisch geprägte Bereiche



Ansicht traufseitig

Skizze 27

Vorschrift gültig für: - Allgemeine Bereiche
- Historisch geprägte Bereiche

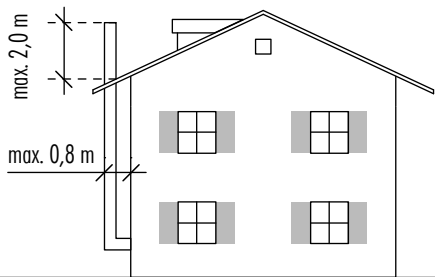


min. 1/3 der Fassadenfläche

Ansicht traufseitig

Skizze 28

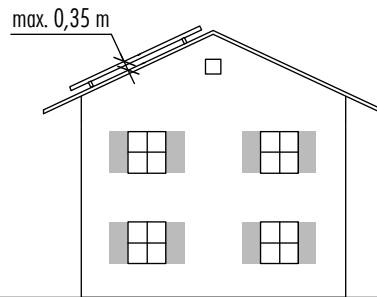
Vorschrift gültig für: - Allgemeine Bereiche
- Historisch geprägte Bereiche



Ansicht giebelseitig

Skizze 29

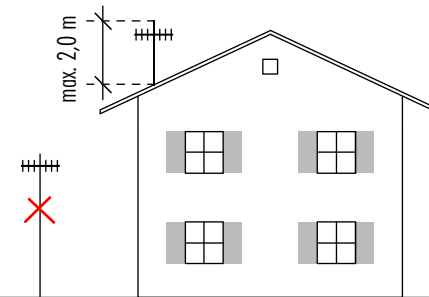
Vorschrift gültig für: - Allgemeine Bereiche
- Historisch geprägte Bereiche
- Gewerblich und infrastrukturell geprägte Bereiche



Ansicht giebelseitig

Skizze 30

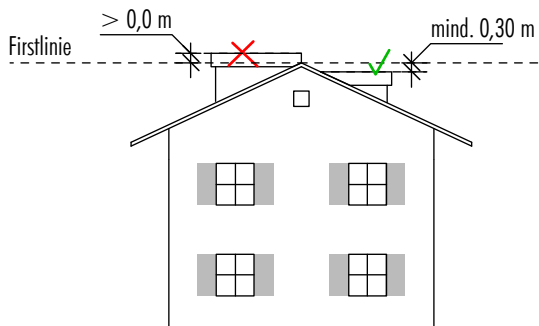
Vorschrift gültig für: - Allgemeine Bereiche
- Historisch geprägte Bereiche



Ansicht giebelseitig

Skizze 31

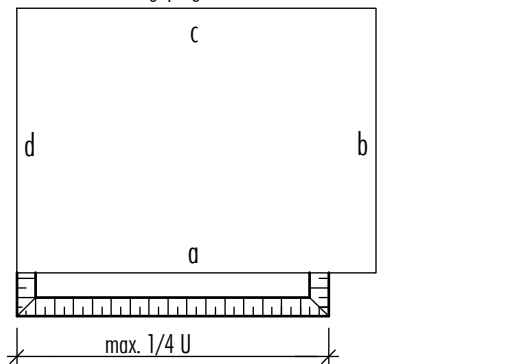
Vorschrift gültig für: - Allgemeine Bereiche
- Historisch geprägte Bereiche



Ansicht giebelseitig

Skizze 32

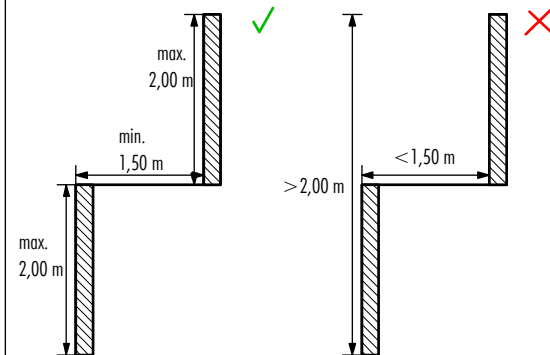
Vorschrift gültig für: - Allgemeine Bereiche
- Historisch geprägte Bereiche
- Gewerblich und infrastrukturell geprägte Bereiche



Grundriss

Skizze 33

Vorschrift gültig für: - Allgemeine Bereiche
- Historisch geprägte Bereiche



Stützkonstruktion

Skizze 34

Vorschrift gültig für: - Allgemeine Bereiche
- Gewerblich und infrastrukturell
geprägte Bereiche

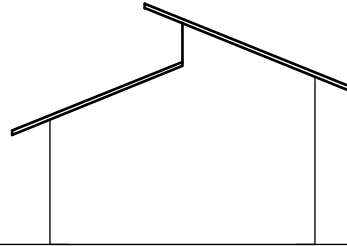
Krüppelwalmdach



Ansicht traufseitig

Skizze 35

Vorschrift gültig für: - Gewerblich und infrastrukturell
geprägte Bereiche



Ansicht giebelseitig

Skizze 36